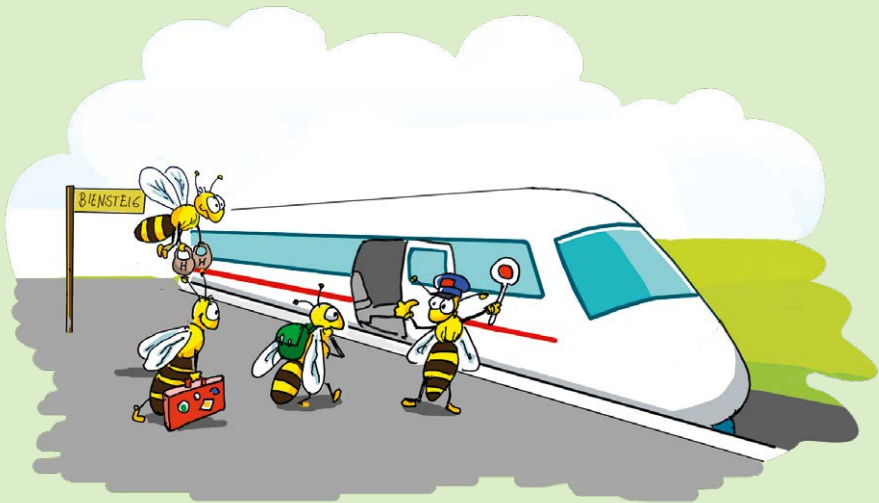


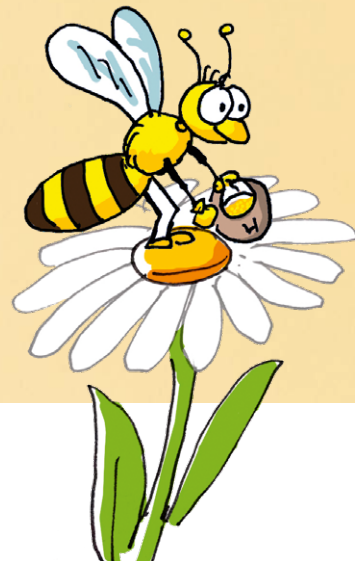
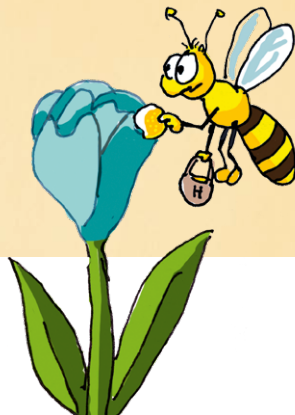
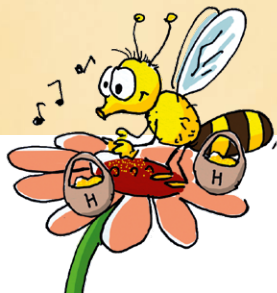
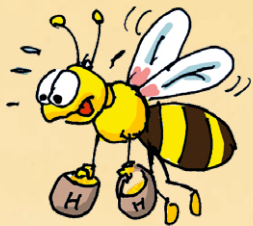
Der **Bienen-Express**

Ich lerne die Obstbäume kennen.



Im Bienenstock wohnen mehr als dreißig,
und alle sind seit Wochen fleißig.

Doch vom Tragen der Blütenpollen
sind ihre Flügel schon geschwollen.



Warum nur immer selber fliegen?
Warum nicht mal beim Reisen liegen?

Ein Flugzeug kommt ja nicht in Frage.
Das wär' für die Umwelt eine Plage.

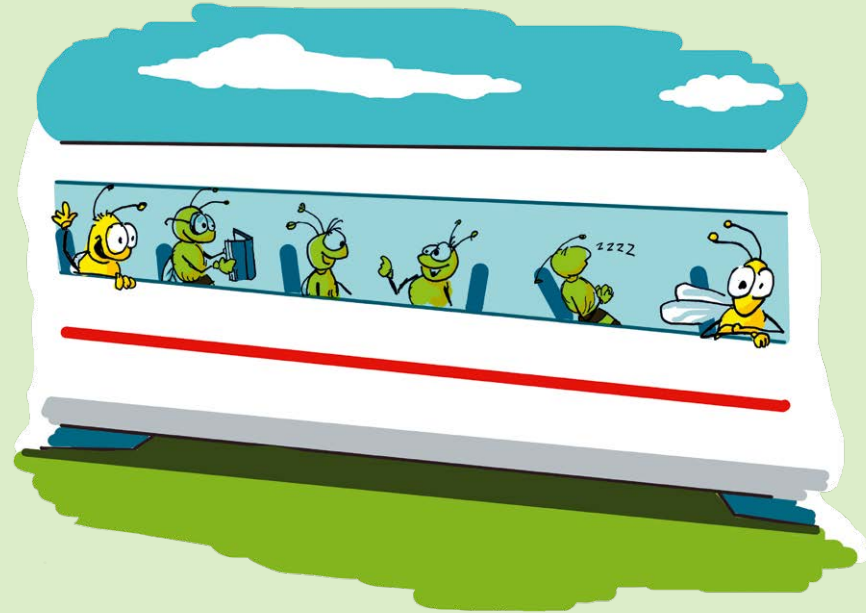
Zugfahr'n ist eine Top-Idee.
Da gibt es sogar Honig-Tee.



Im Abteil ist jede Biene willkommen.
Das hatten sie gar nicht angenommen.

Die Bahn freut sich über die neuen Kunden,
denn sie sind umwelt- und naturverbunden.

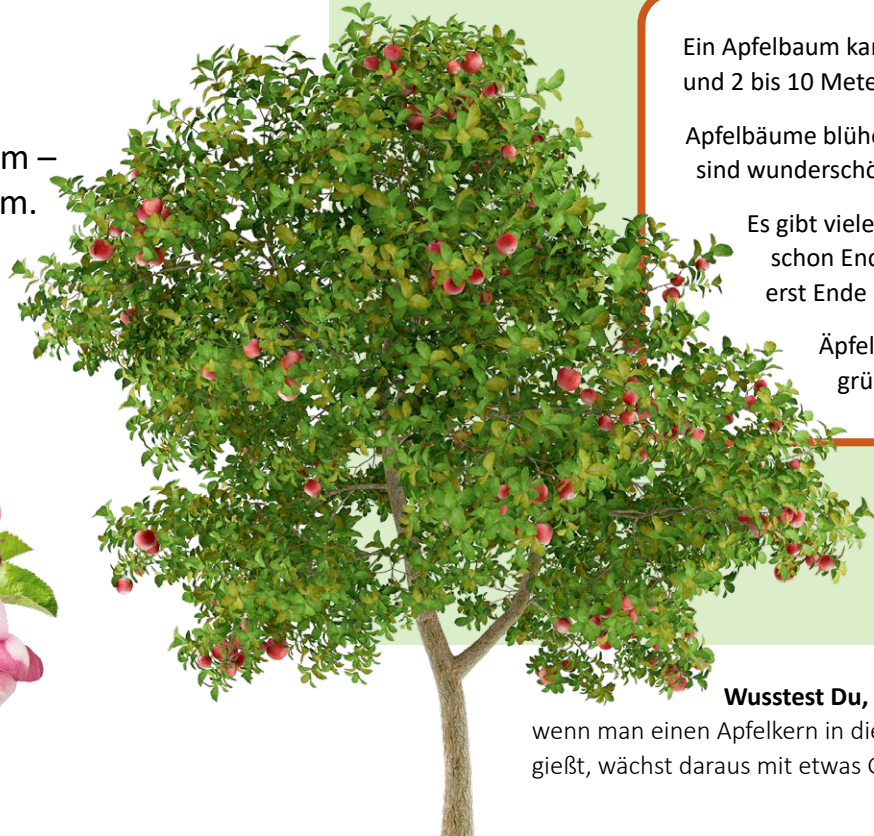
Und dass Bienen wichtig sind,
das weiß ganz sicher jedes Kind.



1. Station:

Der Apfelbaum

Hinein in den blühenden Apfelbaum –
der Duft ist ein wahrer Bienenraum.



Ein Apfelbaum kann bis zu 100 Jahre alt
und 2 bis 10 Meter groß werden.

Apfelbäume blühen im Mai und Juni. Die Blüten
sind wunderschön und rosa-weiß gefärbt.

Es gibt viele Apfelsorten. Einige sind
schon Ende August reif, andere Sorten
erst Ende Oktober.

Äpfel können eine rote, gelbe oder
grüne Schale haben.



Wusstest Du, ...

wenn man einen Apfelkern in die Erde setzt und regelmäßig
gießt, wächst daraus mit etwas Glück ein neuer Apfelbaum.



2. Station:

Der Birnenbaum

Ein bisschen Nektar darf man naschen,
die Pollen kommen in die Taschen.



Der Birnenbaum kann bis zu 70 Jahre alt werden.

Ein Birnenbaum wird größer als ein Apfelbaum. Er kann bis 20 Meter groß werden.

Der Birnenbaum blüht wie der Apfelbaum im Frühling und hat weiße Blüten.

Zwischen Juli und Oktober kann man reife Birnen pflücken.



Wusstest Du, ...

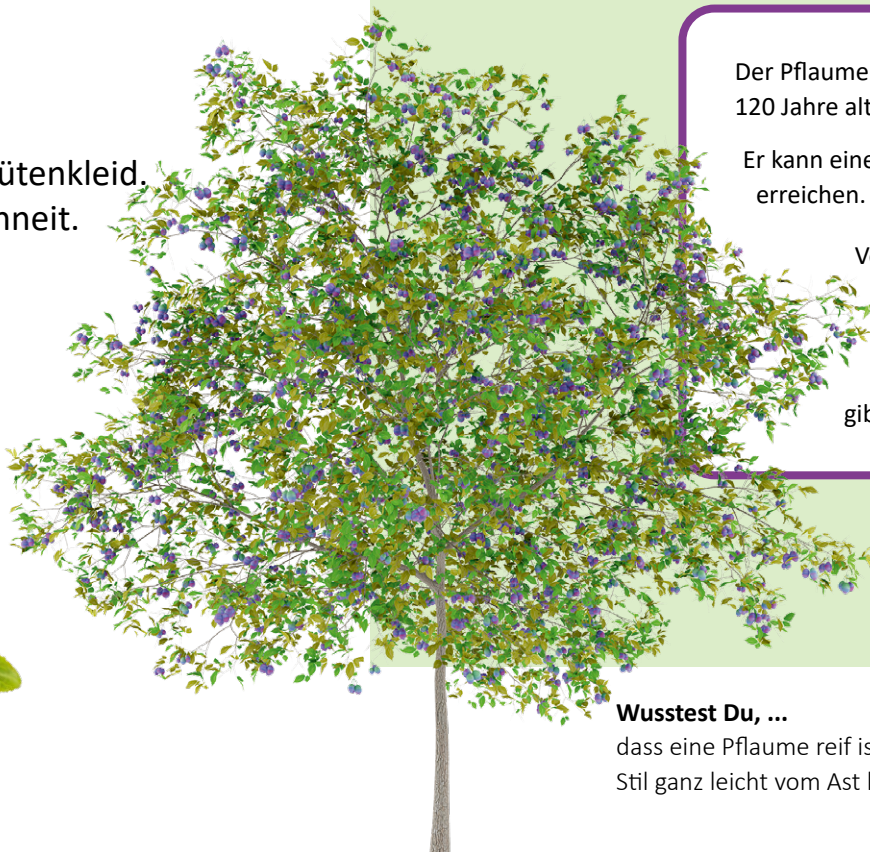
... dass eine Glühbirne den Namen bekommen hat, weil sie die gleiche Form wie eine Birne hat?



3. Station:

Der Pflaumenbaum

Die Pflaume steht im weißen Blütenkleid.
Man könnte denken, dass es schneit.

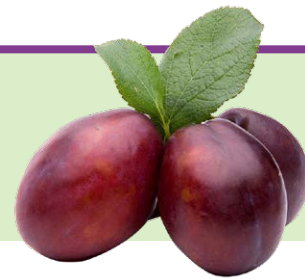


Der Pflaumenbaum kann zwischen 30 und 120 Jahre alt werden.

Er kann eine Höhe von 4 bis 10 Metern erreichen.

Von April bis Mai blühen Pflaumenbäume in Weiß und einem zarten Grün.

Reife Früchte, die Pflaumen, gibt es ab Juli bis in den Oktober.



Wusstest Du, ...

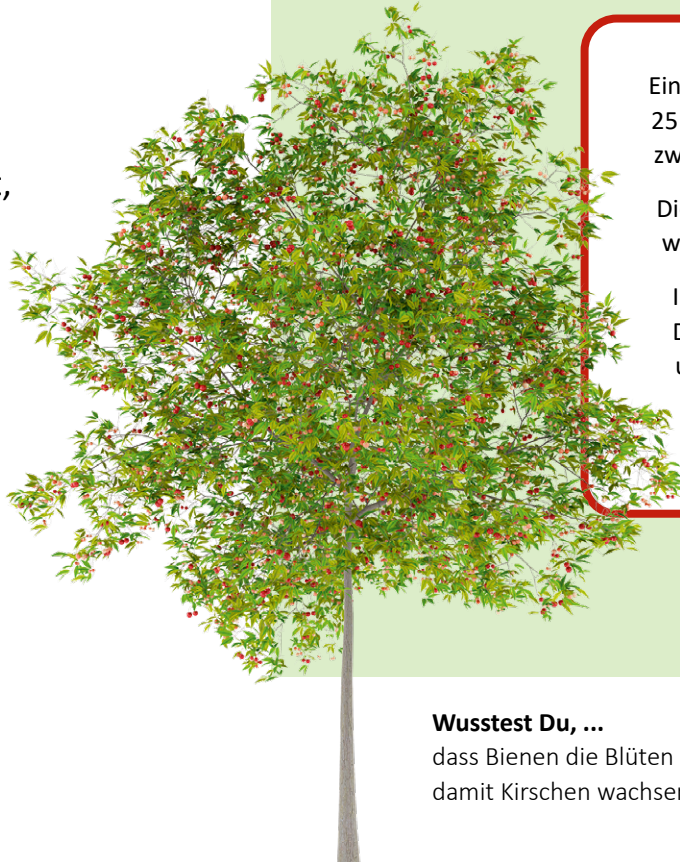
dass eine Pflaume reif ist, wenn sich der Stil ganz leicht vom Ast lösen lässt?



4. Station

Der Kirschbaum

Im Kirschbaum wird so laut gebrummt,
dass selbst die Vogelschar verstummt.



Ein Sauerkirschbaum kann zwischen 15 und 25 Jahre werden. Ein Süßkirschbaum kann zwischen 45 und 55 Jahre alt werden.

Die Bäume können bis zu 20 Meter groß werden.

Im April bis Mai blüht die Kirsche. Die Blüten haben fünf Blütenblätter und sind weiß-rosa gefärbt.

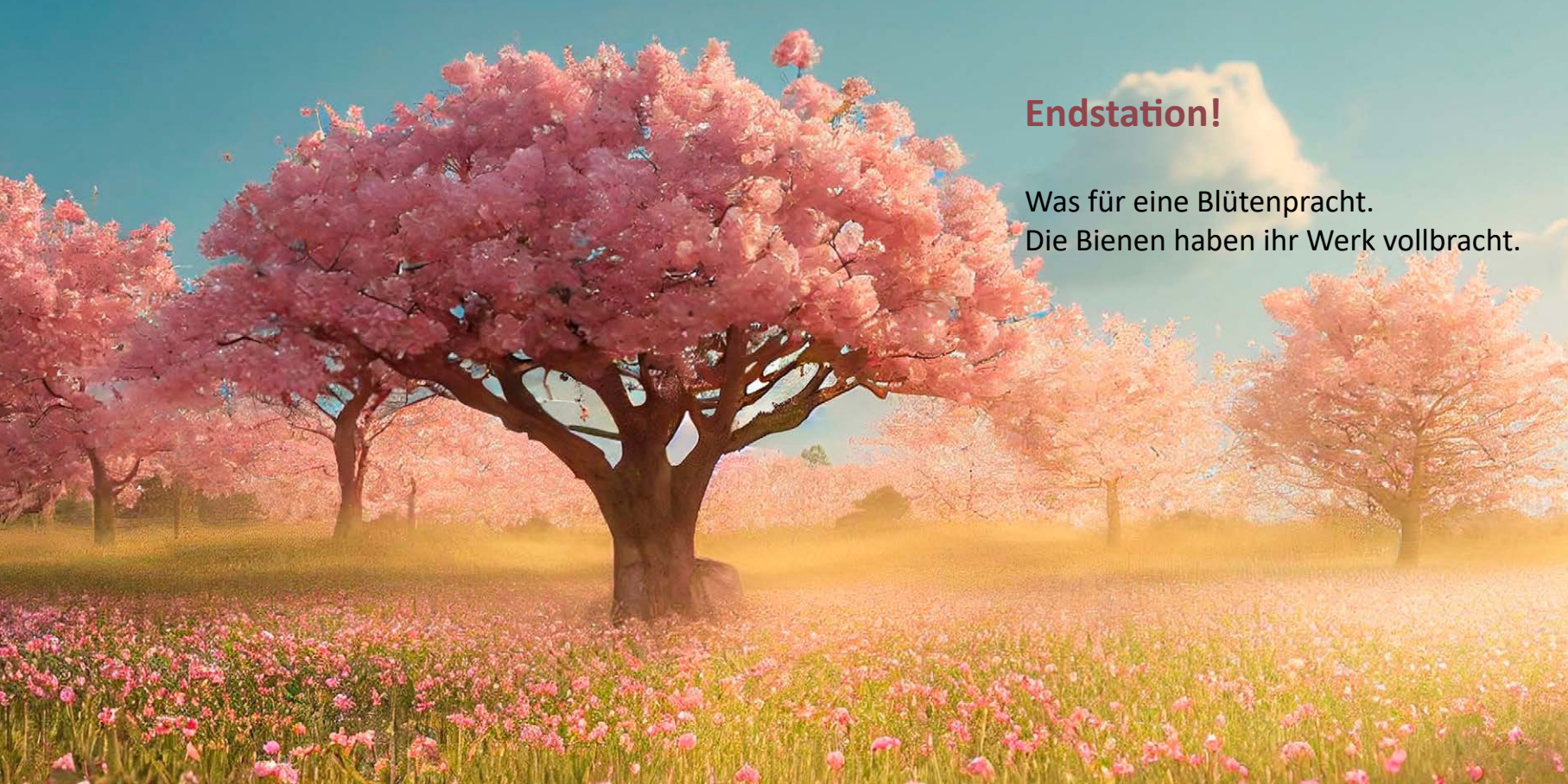
Man kann von Ende Mai bis Ende Juli reife Kirschen pflücken.



Wusstest Du, ...

dass Bienen die Blüten bestäuben,
damit Kirschen wachsen können.





Endstation!

Was für eine Blütenpracht.
Die Bienen haben ihr Werk vollbracht.

Ein paar Wochen später:

Jetzt kannst du all die Früchte naschen –
aber denk dran: **Alle vorher gründlich waschen!**



Der Bienen-Express ist ein Projekt der Azubis des Fernverkehrs der Deutschen Bahn und des Kinderheims Kleine Strolche.

Das Buch soll schon kleinen Kindern das Thema
Umweltbewusstsein näherbringen und erstes
Wissen über Obstbäume vermitteln.



Projektleitung:
Selin Karakus, Feyza Altinisik,
Dustin Blankenberg, Linus Petzold (DB)

Text: Sonja Risse
Illustrationen: Michael Labus
Gestaltung: Marc Schniedermeier

Das ist grün.

Junge Köpfe.
Grüne Ideen.
**Azubis pro
Umwelt.**

Nr. 20

deutschebahn.com/gruen

Kinderheim
Kleine Strolche
e.V.

